

知多半島 勝手に応援団!

2024 2025
12月・1月・2月

ぶらり また散歩

vol.18

TAKE FREE!

Presented by 八百屋系パチンコ有楽グループ

表紙の写真は
な〜んだ?
答えは
次のページへ!

ボシバーガール
また散歩設置店
の様子を一挙公開!

鍋特集

知多半島

豊明市 | 大府市 | 東海市 | 知多市 | 常滑市 | 半田市 | 東浦町 | 阿久比町 | 武豊町 | 美浜町 | 南知多町

地元、楽しい!

enjoy

ちゃんこにモツにも
店ならではの名物も!



有楽グループ
イメージキャラクター
ボンバー君&ボン美ちゃん

鍋王をめざそう!

寒い季節といえば恋しくなる鍋料理。具がたっぷりのちゃんこ鍋や、ホルモンの甘味がたまらないもつ鍋をはじめ多彩な鍋を味わおう!

チェックを入れて、鍋王をめざそう!
何回も食べに行かれる方は 記号がオススメ!



ぶらり 鍋 散歩

豊かな自然あり、おいしいものあり、名物あり。
魅力満載の知多半島を、ぶらりお散歩。
のんびり歩いて、新たな発見を
楽しみたい。



QUIZ クイズ

表紙の背景に特集記事にちなんだ
写真を使用しています。
さて、な〜んだ?

答えはページ左下を見てね!



ちた散歩とは

ぶらりちた散歩は、八百屋系パチンコでお馴染みの地域密着企業「有楽グループ」が満を持してお届けするフリーペーパー。

「知多半島 勝手に応援団!」というテーマを掲げ、有楽のスタッフが自由気ままに地元を散歩し、地元の魅力をお伝えする、WEBちた散歩のフリーペーパーです。

世の中の元気が無くなっていったコロナ禍真っ只中の2020年12月にvol.0を発行して、早いもので19冊目に突入!!

地元知多半島の活気が少しでも回復するお手伝いになればと微力ながら活動しております。ですので、何とか頑張って、特集記事の掲載、取材についての費用は全て無料でやっています。

試行錯誤を繰り返して、何やかんやありましたが、設置協力店舗が300箇所を超えました。

掲載無料

鉄板イタリアン、カツ丼、たこ焼き、炒飯、ピザ、ころうどん、ショートケーキ、お肉屋さんのお惣菜、オムライス、餃子、ハンバーグに続き、今回はみんな大好き「鍋」。

色んな都合で掲載できなかったお店もありましたが、快く取材にご協力していただきました11店舗の皆様には、調理中の写真までご協力いただき、雰囲気ある特集ページとなり、大変感謝致しております。

そしてインスタグラムも継続中!! 色んなついでに出会った料理を随時アップしていきますので、お暇な時にもぜひチェックしてください。

ぶらりちた散歩編集部

Contents

- 03 ぶらり鍋散歩【鍋王をめざそう!】
- 10 おさらい【ハンバーグ王をめざそう!】
- 12 設置協力店
- 21 青果部看板娘レポート!!
- 22 有楽イチ推し! BOMBマルシェ
- 25 健康Column【酸素ボックス!】
- 26 有楽店舗周辺MAP!【駅前店】
- 28 お掃除Column【年末の大掃除!】
- 30 2024年度ボンバーガール

たに川もつ屋 武豊店
「もつ鍋 白湯だし」



友綱
「ちゃんこ鍋」

ちた散歩Instagram

ちた散歩のInstagramはこちら



知多半島内でオススメの商品があったら、インスタからメッセージを送ってください! ついでにフォローもお願いします!

※掲載している情報は2024年11月現在のものです。
※料金はすべて税込のみです。
※掲載各店の営業時間変更・臨時休業、イベント中止・延期となる可能性がありますので、ご了承ください。

クイズの答え

白菜
撮影協力:
照国

有楽グループ公式 HP

<https://yuraku-group.com>

ちた散歩のバックナンバーが読めます。



有楽情報局やボンバーガールなど多彩なコンテンツにアクセスできます!





C 自家製つくねが絶品 9代目井筒親方直伝の鍋

ばんしょうあん
万笑庵

和の趣が漂う日本家で、和食のランチや御膳、うなぎ料理が味わえる。オーナーが元井筒部屋の第71代横綱・鶴竜の後援会長で、部屋直伝のちゃんこ鍋を提供。鶏ガラと塩ベースのさっぱりとしたスープに自家製つくねの旨味が溶け出し、最後まで味わい深い。

ばんしょうあん
万笑庵

- ☎ 0569-48-8889
- 📍 阿久比町板山東台22
- 🕒 11:30~14:00 (LO13:30)、17:00~
- 📅 水曜夜、木曜
- 🚗 名鉄興ヶ丘駅よりタクシーで5分

web版



A 鍋の味変も楽しめる 具だくさんのちゃんこ鍋

ともつな
友綱

元力士の初代の味を受け継ぎ、2代目が腕を振るう店。名物メニューのちゃんこ鍋は、半日かけて抽出する鶏ガラスープを薄口醤油で味付け。自家製いわしつみれやムツ、エビも入り、奥深い味わいだ。1杯目はそのまま、2杯目はキムチ、3杯目はカレー粉と味変もできる。

ともつな
友綱

- ☎ 0569-42-0439
- 📍 知多市新舞子出口54-4
- 🕒 16:00~23:00 (昼は予約のみ)
- 📅 月曜 (12月は無休)
- 🚶 名鉄新舞子駅より徒歩2分

web版



ちゃんこ鍋
1人前 1,540円

鍋に合う酒はつし!



熟した果実味が漂う醸し人九平次 (小徳利1,500円)、華やかな吟醸香が特徴の鳳凰美田 (小徳利1,200円)、穏やかな酸味の魔王 (グラス880円)。



ちゃんこ鍋
2人前 6,400円

鍋に合う酒はつし!



上質な旨味とキレのある味わいの酔鯨 (1合450円)、飲みごたえのある旨味が特徴の黒牛 (1合450円) など、ちゃんこ鍋との相性抜群だ。



D 相撲カラー色の店内で 元力士が作る鍋に舌鼓

力士料理 すもうBAR

元力士の常賣が営む人気の店。店内には数多くの力士の写真が飾られ、まさに相撲一色だ。ちゃんこ鍋は19:30までコースで提供。武豊町のたまり醤油をベースに、トマト味やカレー味など多彩な味が揃う。甘いタレで炒める焼きちゃんこ (2,500円〜) も評判だ。

力士料理 すもうBAR

- ☎ 0569-73-6647
- 📍 武豊町口田30-1
- 🕒 17:00~22:00
- 📅 不定休
- 🚶 名鉄上ヶ駅より徒歩10分

web版



ちゃんこ鍋大開
2人前 4,800円

鍋に合う酒はつし!

力士 (おちょごグラス1,180円)、東力士 (おちょごグラス880円) など、酒も相撲にちなんだものを中心に揃え、いずれもちゃんこ鍋に合う。



B 野菜も鶏肉も盛りだくさん! ボリューム感たっぷりの鍋

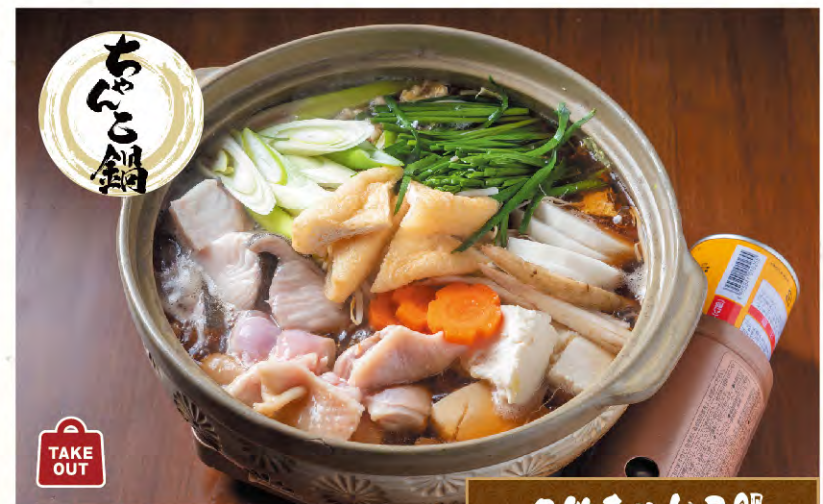
てるくに
照国

店主の祖母が伊勢ヶ濱部屋の第38代横綱・照国と従兄弟であることから先代がちゃんこ鍋を修行し、オリジナルの鍋を開発。鶏ガラと根菜を6時間炊いたまるやかでコクのあるスープに銀鱈や鶏肉、地元産を中心とする野菜がたっぷり入り、食べ応え抜群だ。

てるくに
照国

- ☎ 0562-84-6983
- 📍 東浦町石浜八ツ針1-101
- 🕒 17:30~23:00 (LO22:00)
- 📅 火曜
- 🚶 JR石浜駅より徒歩12分

web版



名物ちゃんこ鍋
1人前 3,000円

※写真は2人前

鍋に合う酒はつし!

摘果ぶどうを使用した東浦町のクラフトビール、東浦リボンビール (800円)。ほんのりどぶどうの甘酸っぱい香りが深い、女性に人気だ。





もつ鍋

もつ鍋 (注文時2人前から)
2人前 2,400円

鍋に合う酒けつし!



辛口好きの日常酒として知られる白老酒造のからから(1合530円)など、東海地方の酒を取り揃える。キリッとした味わいのもつ鍋にぴったり。



G 濃厚な牛ベースのだしにホルモンの甘味が溶け出す

海鮮居酒屋 さくらや

地元で水揚げされる魚介類や、店主自ら釣った新鮮な魚を刺身や焼き物などシンプルな料理で提供する海鮮居酒屋。人気のもつ鍋はコクのある牛ベースのしょうゆスープで国産ホルモンや野菜を煮込んだ一品。ホルモンの脂の甘味がしっかりと感じられる鍋はファンが多く、これだけ食べに来る人もいます。

海鮮居酒屋 さくらや

- ☎ 0569-89-7069
- 📍 常滑市新開町4-8-30
- 🕒 17:00~23:00
- 📅 水曜
- 🚶 名鉄常滑駅より徒歩5分

web版

記事
作成中!



もつ鍋

もつ鍋
1鍋 (1.5~2人分) 2,300円

鍋に合う酒けつし!



日本酒は希少な銘柄を豊富に取り揃える。敷島のひやおろし。ほっこり甘みのあるお鍋には秋のお酒“ひやおろし”心まで温まる。おちょこ(450円~)。



E 地元の糀味噌を使ったもつ鍋は店自慢の味

隠れ家和食 ちやり蔵

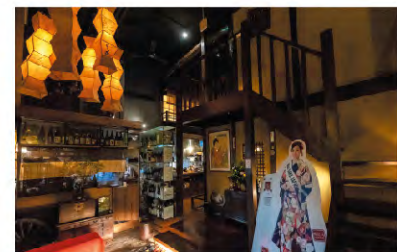
京都の町家をイメージした趣のある店内で、オリジナリティ豊かな和食が楽しめる。脂がくどくない国産の牛もつや新鮮な地元の野菜を使うもつ鍋は、半田の糀味噌を使ったスープが決め手。濃厚ながらも後味はさっぱりとして、もつの旨味や野菜の甘味も感じられる。

隠れ家和食 ちやり蔵

- ☎ 0569-21-6367
- 📍 半田市瑞穂町7-1-9
- 🕒 17:00~22:00頃、金・土曜は17:00~23:00頃
- 📅 不定休
- 🚶 JR半田駅より徒歩14分

web版

記事
作成中!



H 深いコクと旨味が広がる絶品のもつ鍋を味わう

たに川もつ屋 武豊店

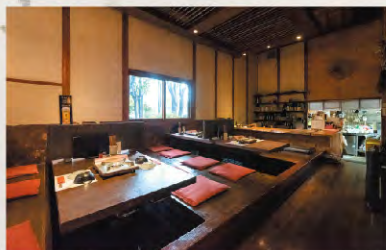
和の趣漂う落ち着いた店内でもつ鍋をはじめとする多彩な料理が味わえる。豚骨や鶏ガラなどから取る濃厚なスープに、黒毛和牛のもつが入るもつ鍋は、濃厚でまろやか。赤辛や味噌など4種類が揃い、合わせることもできる。メはラーメンやちゃんぽんがおすすめ。

たに川もつ屋 武豊店

- ☎ 0569-73-0574
- 📍 武豊町梨子ノ木2-68-68
- 🕒 17:00~22:00
- 📅 火曜(12月は無休)
- 🚶 名鉄青山駅よりタクシーで10分

web版

記事
作成中!



もつ鍋

もつ鍋 白濁だし
2人前 2,860円

※写真は2人前

鍋に合う酒けつし!

柔らかい吟醸香の安心院蔵(グラス550円)、甘い香りが漂う黒霧島(グラス550円)などさっぱりとして香り豊かな麦焼酎ともつ鍋の相性は抜群だ。



F 鶏ガラの旨味たっぷりボリュームも満点!

ばんがい地

この店の通年人気メニューのひとつ、和牛もつ鍋は1人前注文で2、3人分のボリューム感。毎日仕込んでいる鶏ガラスープベースで、醤油、白湯、白湯キムチの3種類の味が選べる。プリプリの和牛ホルモンも人気の秘訣。トッピングも充実。

ばんがい地

- ☎ 0569-21-3425
- 📍 半田市銀座本町4-15
- 🕒 11:30~13:30、17:00~24:00、土・日曜、祝日は11:30~24:00
- 📅 不定休
- 🚶 JR半田駅より徒歩2分

web版



もつ鍋

和牛もつ鍋
1鍋 (2~3人前) 2,100円

鍋に合う酒けつし!

オリジナル焼酎のばんがい地(ボトル3,300円)は、麦と芋の2種類がある。國盛吟醸冷酒(1,100円)、魔王(グラス880円)なども揃える。





ふぐ鍋

K 歯ごたえのあるフグの身と
コラーゲン満載のだしが絶品

海鮮工房 なみ平

三河湾や豊浜漁港など、近海の魚介を使った刺身や定食類が楽しめる店。10~3月限定のふぐ鍋は、身がほどよく締まったトラフグを使用。フグの皮を一晚寝かして取るだしはコラーゲンと旨味が凝縮された贅沢な味わいで、ぴの雑炊までおいしくいただける。

海鮮工房 なみ平

- ☎ 0569-87-1318
- 📍 美浜町野間新町177-1
- 🕒 11:00~14:00、17:00~21:00
- 📅 月曜(祝日の場合は翌日)
- 🚶 名鉄野間駅より徒歩10分

web版



ふぐ鍋
2人前 5,500円

鍋に合う酒はつし!



酒は地元知多半島の酒蔵をラインナップ。香りが華やかな盛田無濾過大吟醸(冷酒830円)は、ギリッと冷やした竹筒の徳利で提供する。



ひき鍋

ほどよい歯ごたえと旨味が濃い
名古屋コーチンを和風だしで

もろこし家

自家製の揚げ出汁呉豆富(803円)など、和洋中の創作メニューが豊富に揃う居酒屋。地元の名物、ひきずり鍋は最初にネギを入れ、だしが沸騰したら名古屋コーチンなど残りの具材を入れて味わう。あっさりとした和風だしは柚子こしょうで味変をしても美味。

もろこし家

- ☎ 0562-95-5311
- 📍 豊明市三崎町高鴨2-9
- 🕒 17:00~翌3:00
- 📅 無休
- 🚶 名鉄前後駅より徒歩15分

web版



**越たっぴりの
名古屋コーチンひきずり鍋**
1人前 1,045円

鍋に合う酒はつし!



華やかな香りの獺祭や醸し人九平次(各1合1,078円)などの日本酒をはじめ、焼酎もバラエティ豊かに揃えている。



有楽グループ推しの賞品で鍋パーティしよう!



毎月31日・8月8日(八百屋の日)は野菜販売

※31日がある月のみ



J 「ごんぎつね」に登場する
食材を盛り込んだごん鍋

かわらよし

地元の漁港から仕入れる鮮度抜群の魚介を使った料理が楽しめる店。童話「ごんぎつね」に登場する栗やうなぎ、松茸などを具材に、味噌と酒粕のだしで煮込んだごん鍋は店自慢の一品。先付、刺身、焼きおにぎり、デザートがつくコースで堪能しよう。

かわらよし

- ☎ 0569-21-1573
- 📍 半田市岩湍中町1-31-1
- 🕒 11:30~14:00 (LO13:30)、17:30~22:00 (LO21:00)
- 📅 火曜
- 🚶 名鉄半田駅より徒歩10分

web版



ごん鍋

ごん鍋(注:先付2人前から)
1人前 4,400円

※写真は4人前

鍋に合う酒はつし!

落ち着いた香りとかくよかな味わいを感じる半田郷(グラス440円)、もろみ独特の素朴な味わいを楽しめるにごり酒(グラス220円)。



「ぶら」ハンバーグ散歩おさらい!!

(vol.17)

「ハンバーグ王をめざそう!」もチェックしよう!!!!

肉汁あふれるハンバーグ推し



口に入れた瞬間、肉汁と濃厚な旨味が広がるハンバーグはみんな大好きなメニュー。焼き方や盛り付けもそれぞれ、食べ比べを楽しもう!
※ハンバーグのサイズ表記は採寸によって個体差がある場合がございます。予めご了承ください。

有業グループ
イメージキャラクター
ボンバー君



L 飼育方法にこだわり育てた赤身の旨味が嬉しい多半島使用
K ヒレ肉の旨味が楽しめる贅沢な鶏込みハンバーグ
J 濃厚なデミグラスと相性抜群のハンバーグ
I 煮込んだ大根と味わう斬新なアイデアと旨味が評判
H 自家製デミグラスと味わうシンプルなお店のハンバーグ
G 長年地元で愛され続ける素材にこだわったハンバーグ

farm restaurant 黒牛の里
お肉の質に合わせた調理方法で実際に黒牛の肉を生かす黒牛ステーキレストラン。新鮮な肉も新鮮な肉の付け方で仕上げた多半島ハンバーグは、天然ヒレ肉が特徴でシンプルに楽しむのがおすすめです。肉の旨味がたっぷりと楽しめる。是非一度お試しください。

鉢の木
落ち着いた雰囲気の中で楽しむ。黒牛の肉を生かす黒牛ステーキレストラン。新鮮な肉も新鮮な肉の付け方で仕上げた多半島ハンバーグは、天然ヒレ肉が特徴でシンプルに楽しむのがおすすめです。肉の旨味がたっぷりと楽しめる。是非一度お試しください。

ジュンネ
177年の歴史ある、肉汁がたっぷりとあふれる。高品質な肉を生かす黒牛ステーキレストラン。新鮮な肉も新鮮な肉の付け方で仕上げた多半島ハンバーグは、天然ヒレ肉が特徴でシンプルに楽しむのがおすすめです。肉の旨味がたっぷりと楽しめる。是非一度お試しください。

バー&ピストロ 共栄齋
かつて常盤の土蔵だったところを改装したお洒落な空間。肉汁がたっぷりとあふれる。高品質な肉を生かす黒牛ステーキレストラン。新鮮な肉も新鮮な肉の付け方で仕上げた多半島ハンバーグは、天然ヒレ肉が特徴でシンプルに楽しむのがおすすめです。肉の旨味がたっぷりと楽しめる。是非一度お試しください。

ダークキャニオン
16.00まで味わえる3種類のランチ。肉汁がたっぷりとあふれる。高品質な肉を生かす黒牛ステーキレストラン。新鮮な肉も新鮮な肉の付け方で仕上げた多半島ハンバーグは、天然ヒレ肉が特徴でシンプルに楽しむのがおすすめです。肉の旨味がたっぷりと楽しめる。是非一度お試しください。

さっちゃんハウスカントリー
創業50年を誇る老舗レストラン。肉汁がたっぷりとあふれる。高品質な肉を生かす黒牛ステーキレストラン。新鮮な肉も新鮮な肉の付け方で仕上げた多半島ハンバーグは、天然ヒレ肉が特徴でシンプルに楽しむのがおすすめです。肉の旨味がたっぷりと楽しめる。是非一度お試しください。

<p>厚み 4.5cm 大きさ 9.5cm</p> <p>farm restaurant 黒牛の里</p> <ul style="list-style-type: none"> 0569-48-8829 0569-48-1247 1130-1434、1210-1233 0569-48-8829 0569-48-8829 	<p>厚み 3cm 大きさ 12cm</p> <p>鉢の木</p> <ul style="list-style-type: none"> 0569-48-1247 0569-48-1247 1130-1434、1210-1233 0569-48-8829 0569-48-8829 	<p>厚み 2cm 大きさ 11.5cm</p> <p>ジュンネ</p> <ul style="list-style-type: none"> 0569-48-1247 0569-48-1247 1130-1434、1210-1233 0569-48-8829 0569-48-8829 	<p>厚み 4.5cm 大きさ 7cm</p> <p>バー&ピストロ 共栄齋</p> <ul style="list-style-type: none"> 0569-48-1247 0569-48-1247 1130-1434、1210-1233 0569-48-8829 0569-48-8829 	<p>厚み 2.5cm 大きさ 9cm</p> <p>ダークキャニオン</p> <ul style="list-style-type: none"> 0569-48-1247 0569-48-1247 1130-1434、1210-1233 0569-48-8829 0569-48-8829 	<p>厚み 2cm 大きさ 11cm</p> <p>さっちゃんハウスカントリー</p> <ul style="list-style-type: none"> 0569-48-1247 0569-48-1247 1130-1434、1210-1233 0569-48-8829 0569-48-8829
---	---	--	--	---	---

知多半島にはまだまだ
うまいハンバーグがいっぱい!

<p>厚み 2.5cm 大きさ 8.5cm</p> <p>はなぞのダイニング</p> <ul style="list-style-type: none"> 0562-21-1152 0562-21-1152 1130-1434、1210-1233 0562-21-1152 0562-21-1152 	<p>厚み 3cm 大きさ 9cm</p> <p>お食事のシキヤマ</p> <ul style="list-style-type: none"> 0562-21-1152 0562-21-1152 1130-1434、1210-1233 0562-21-1152 0562-21-1152 	<p>厚み 2cm 大きさ 9cm</p> <p>珈琲・食事サンジャック</p> <ul style="list-style-type: none"> 0562-21-1152 0562-21-1152 1130-1434、1210-1233 0562-21-1152 0562-21-1152 	<p>厚み 2.3cm 大きさ 12cm</p> <p>とんかつステーキの江南</p> <ul style="list-style-type: none"> 0562-21-1152 0562-21-1152 1130-1434、1210-1233 0562-21-1152 0562-21-1152 	<p>厚み 3.5cm 大きさ 8cm</p> <p>古民家こころれ</p> <ul style="list-style-type: none"> 0562-21-1152 0562-21-1152 1130-1434、1210-1233 0562-21-1152 0562-21-1152
--	---	--	---	--

<p>厚み 3cm 大きさ 11cm</p> <p>ココロキッチン</p> <ul style="list-style-type: none"> 0562-21-1152 0562-21-1152 1130-1434、1210-1233 0562-21-1152 0562-21-1152 	<p>厚み 3cm 大きさ 9cm</p> <p>ファミリーステーキがぶとごっくん</p> <ul style="list-style-type: none"> 0562-21-1152 0562-21-1152 1130-1434、1210-1233 0562-21-1152 0562-21-1152 	<p>厚み 2.3cm 大きさ 9cm</p> <p>終山ガーデン</p> <ul style="list-style-type: none"> 0562-21-1152 0562-21-1152 1130-1434、1210-1233 0562-21-1152 0562-21-1152 	<p>厚み 2.5cm 大きさ 9cm</p> <p>WARRIOR'S REST.</p> <ul style="list-style-type: none"> 0562-21-1152 0562-21-1152 1130-1434、1210-1233 0562-21-1152 0562-21-1152 	<p>厚み 2cm 大きさ 11cm</p> <p>共和の台所 たがや</p> <ul style="list-style-type: none"> 0562-21-1152 0562-21-1152 1130-1434、1210-1233 0562-21-1152 0562-21-1152 	<p>厚み 2cm 大きさ 11cm</p> <p>カメル聖明店</p> <ul style="list-style-type: none"> 0562-21-1152 0562-21-1152 1130-1434、1210-1233 0562-21-1152 0562-21-1152
---	---	---	--	---	--

食パンやラーメンなどの
特集を予定しております。

知多半島内でオススメのお店があったら、
インスタからメッセージを送って下さい!
ついでにフォローもお願いします!

ちた散歩の
Instagramは
こちらから

砂川店
山元さん



豊場屋 本店
☎0569-21-0412
住 半田市銀座本町4-33



とんかつステーキの江南
☎0569-21-0603
住 半田市乙川市場町1-34



とんかつ八千代 西分店
☎0569-21-2092
住 半田市南末広町126-4



中川屋
☎0569-21-2836
住 半田市中町3-45



新美南吉記念館
☎0569-26-4888
住 半田市岩滑西町1-10-1



ニューハンダ
☎0569-22-4915
住 半田市住吉町2-116 1F



肉のツルミ
☎0569-23-2991
住 半田市清城町1-10-1



肉のびっくり市
☎0569-22-6161
住 半田市十一号地18-28



CAFE&PATISSERIE nino
☎0569-89-0028
住 半田市更生町1-125-7



ねぎだく本舗
住 半田市旭町5-25-1



farm restaurant 黒牛の里
☎0569-89-8629
住 半田市岩滑西町2-48-127



自家製麺 ラーメン創房 忠虎
☎0569-84-1164
住 半田市柗町4-201-31



旬彩美食てん
☎0569-58-7710
住 半田市岩滑西町5-18-1



旬の味 佳肴
☎0569-21-9477
住 半田市岩滑高山町1-112-1



中国料理 久田
☎0569-22-7678
住 半田市柗町5-6-29



浜潮
☎0569-21-3408
住 半田市天王町2-27-8



ばんがい地
☎0569-21-3425
住 半田市銀座本町4-15



ファミリー整骨院
☎0569-89-7588
住 半田市柗町1-216-8



HAJIKAMI
☎0569-89-6333
住 半田市岩滑中町4-146



PATISSERIE LA MIMOSA
☎0569-89-7303
住 半田市岩滑高山町7-130-1



パンのトラ 半田店
☎0569-89-2000
住 半田市岩滑西町2-121-2



B'sアモール 半田店
☎0569-24-3158
住 半田市住吉町2-113-2 サンライト1F



フリーライドカフェ
☎0569-23-0342
住 半田市有楽町3-230-8



益久
☎0569-23-0136
住 半田市花園町3-12-2



丸初製菓本舗
☎0569-21-0391
住 半田市本町7-20



まるはごんぎつねの湯
☎0569-27-8878
住 半田市平和町5-73



満堂紅
☎0569-23-6957
住 半田市住吉町1-46



味美仙
☎0569-26-0648
住 半田市清城町1-1-1



麺の蔵 我天
☎0569-28-0505
住 半田市新居町5-108



麺屋 まるぼうず
☎0569-31-0520
住 半田市出口町1-213-16



麺屋 春花
☎090-6085-1515
住 半田市住吉町7-13



麺処 がほうじん
☎0569-47-6222
住 半田市岩滑中町3-194



もりおかクリーニング
☎0569-22-5320
住 半田市岩滑西町3-30-6



美よし亭
☎0569-21-6618
住 半田市銀座本町2-10



LITTLE PEOPLE
☎0569-89-2568
住 半田市天王町1-48-1 1・2F

設置 協力店 設置 協力店 設置 協力店 設置 協力店 設置 協力店 設置 協力店 設置 協力店 設置 協力店 設置 協力店 設置 協力店 設置 協力店 設置 協力店 設置 協力店 設置 協力店 設置 協力店

設置 協力店 設置 協力店 設置 協力店 設置 協力店 設置 協力店 設置 協力店 設置 協力店 設置 協力店 設置 協力店 設置 協力店 設置 協力店 設置 協力店 設置 協力店 設置 協力店 設置 協力店 設置 協力店



ASIANバーMAMAYAカトマズ
☎0569-22-7544
住 半田市昭和町2-21



アズイン 半田インター
☎0569-21-3388
住 半田市宮本町6-216-1



葵ペーカリー
☎0569-21-6164
住 半田市昭和町2-43-1



あんこ屋
☎0569-24-3353
住 半田市宮路町151-24住吉駅前ビルB



+ICHICAFE
☎0569-23-8105
住 半田市中町3-46



一品香
☎0569-22-8328
住 半田市青山6-23-11



宍参龍
☎0569-23-8870
住 半田市清城町1-2-5



エンゼル 半田店
☎0569-26-2114
住 半田市泉町5 ビアゴ半田店内



乙市商店
☎0569-22-6681
住 半田市乙川栄町77



お食事のシキシマ
☎0569-22-5069
住 半田市東洋町2-10



OVERTURN
☎080-9736-6425
住 半田市住吉町2-116 2F



海音
☎0569-22-5530
住 半田市清水北町60



カフェテラス シェンドール
☎0569-22-6487
住 半田市有楽町3-164



カフェレスト ロダン
☎0569-23-6031
住 半田市青山3-26-9



カオナガ酒店
☎0569-89-0437
住 半田市天王町1-15 (万平ビル1F)



かわらよし
☎0569-21-1573
住 半田市岩滑中町1-31-1



喫茶 仔馬
☎090-2181-7846
住 半田市清城町2-1-11



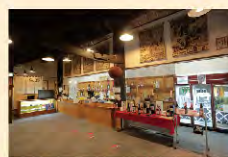
きくよし
☎0569-21-4673
住 半田市妙見町16-1



Kitchen bar Tom's House
☎0569-22-7015
住 半田市天王町1-47第2スカイタウンビル2F



くに
☎0569-23-2951
住 半田市浜田町3-1-6



国盛 酒の文化館
☎0569-23-1499
住 半田市東本町2-24



CLACITY
☎0569-47-8680
住 半田市広小路町155-3



珈琲・食事 サンジャック
☎0569-22-6855
住 半田市弥宜町67



和食 古扇楼
☎0569-21-0043
住 半田市中町1-110



酒場 やみくろ
☎0569-22-8051
住 半田市山崎町34



Gino Bili
☎0569-84-3990
住 半田市栄町2-69



SIMON HAIR SALON
☎0569-21-8639
住 半田市更生町2-151-4



ステーキハウス 森牧場
☎0569-23-0780
住 半田市柗町2-84



酒とあて 誠や
☎080-3637-0510
住 半田市山崎町32



中華菜館 精龍苑
☎0569-23-3224
住 半田市仲田町1-91 メゾンこくてい階



たこのたまご
☎0569-23-7773
住 半田市乙川吉野町9 パワードーム半田内



たこ焼たかやん 味一番本店
☎0569-29-3276
住 半田市美原町1-248



蛸ん壺
☎0569-26-2455
住 半田市岩滑中町4-8-2



中国菜神谷
☎0569-24-8333
住 半田市南末広町125-11 1F



知多牛専門店みさわ
☎0569-21-2157
住 半田市宮路町27



黒牛の里CLACITY
☎0569-21-2911
📍半田市広小路町155-3 CLACITY 2F



cafe ARIGATO.
☎0569-89-6065
📍半田市青山4-3-4



お好み家
☎090-4866-4092
📍武豊町忠白田11-1



菓子工房KUMURA
☎0569-72-0858
📍武豊町梨子ノ木1-95



享楽亭
☎0569-72-0064
📍武豊町池田1-114-3



Cafeクリオネ
☎0569-73-5011
📍武豊町嶋田58-248



こたろう
☎0569-71-0370
📍武豊町瀬木19 TAK21 1F



旬彩旬魚みのり
☎0569-72-0857
📍武豊町北中根6-33



寿司・和食 芳味
☎0569-72-0094
📍武豊町向陽4-40



スパゲッティハウス じゃんご
☎0569-73-3222
📍武豊町川尻29-3



創作中華 一華
☎0569-89-9187
📍武豊町迎戸155-91とだやビル1F



たこ焼き りんく
☎090-4264-1058
📍武豊町旭ヶ丘3-26



CCNCプールたけとよ
☎0569-84-0220
📍武豊町忠白田11-7



天ぶら 和食 豊年
☎0569-72-0468
📍武豊町明神戸19-1



手打ちうどん たぬき
☎0569-73-4045
📍武豊町道崎60



Trattoria la Luce
☎0569-73-8480
📍武豊町六貫山2-13



長崎ちゃんぽん たかみ
☎0569-30-8315
📍武豊町砂川1-8イシカワビル1F



中定商店
☎0569-72-0030
📍武豊町小迎51



パン工房 グランビアンコ
☎0569-74-2900
📍武豊町平井6-85



ハーフタイム
☎0569-72-6708
📍武豊町北長宗110-4



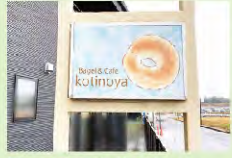
PATISSIER SAUCHI
☎0569-47-6671
📍武豊町梨子ノ木3-139



広島焼き 吞喜
☎0569-73-0231
📍武豊町天神前1-114



美容室ナチュラル
☎0569-72-8997
📍武豊町平井5-1-2



Bagel&Cafe kotinoya
☎0569-72-7557
📍武豊町道崎4-17



Pocket (ポケット)
☎0569-72-6887
📍武豊町若宮85-1



まちの駅 味の蔵 たけとよ
☎0569-73-6002
📍武豊町忠白田11-1



Manabu-no
☎0569-73-8765
📍武豊町瀬木19 TAK21 1F



Mardi gras
☎080-6909-8397
📍武豊町長尾山49-1 長尾山ビル1-B



丸ヨ青木商店
☎0569-73-0269
📍武豊町向陽3-36



麺屋 一八
☎0569-73-2484
📍武豊町鹿ノ子田2-60



カシ料理もうBAR
☎0569-73-6647
📍武豊町口田30-1



スタジオ プレ 武豊店
☎0569-73-2850
📍武豊町旭ヶ丘3-26



Renard ルナルル
☎0569-73-8765
📍武豊町梨子ノ木3-80 グレース石川 1F



nana sun
☎0569-59-0777
📍武豊町廻間44



麺処みずの
☎0569-72-5405
📍武豊町口田1-1

設置 協力店 設置 協力店 設置 協力店 設置 協力店 設置 協力店 設置 協力店 設置 協力店 設置 協力店 設置 協力店 設置 協力店 設置 協力店 設置 協力店 設置 協力店 設置 協力店 設置 協力店 設置 協力店



らーめん 龍
☎0569-30-8074
📍半田市岩清東町1-119-1



ラリーガラス
☎0569-23-1545
📍半田市住吉町7-18



Restaurant Lamitie
☎0569-22-6850
📍半田市岩滑中町2-89



ログカフェ 空
☎0569-26-6909
📍半田市柵町3-5-22



PATISSERIE 祐花里 青山店
☎0569-24-5588
📍半田市青山1-8-8



焼きそば よこち
☎0569-21-4466
📍半田市新栄町27



焼肉屋天火
☎050-5597-9437
📍半田市星崎2-208-1



OSTERIA GIAPPONE
☎0569-23-1223
📍半田市天王町1-15 2F



農家の嫁
☎0569-58-8411
📍半田市広小路町155-3 クラシティ半田 1F



パニーノ
☎0569-22-6877
📍半田市柵町3-4-7 エクセルカネ1F



salon de fuu-ran
☎090-7479-2149
📍半田市亀崎常盤町4-52-2



ふじみ
☎0569-29-5309
📍半田市花田町1-2



手打ちうどん 味乃屋
☎0569-21-6038
📍半田市乙川新町1-9



成田屋
☎0569-21-1631
📍半田市御幸町12-1



うどん専門店 優
☎0569-25-0076
📍半田市瑞穂町9-14-1



隠れ家 和食 ちゃり蔵
☎0569-21-6367
📍半田市瑞穂町7-1-9



炭火焼鳥 一期屋
☎0569-22-3155
📍半田市瑞穂町8-11-1



麺処 神風
☎0569-47-9855
📍半田市瑞穂町7-2-7 田中ビル



みどり館
☎0569-23-6699
📍半田市瑞穂町6-7-12



Dog's RAN
☎0569-24-1655
📍半田市瑞穂町8-12-9



LULU
☎0569-26-1663
📍半田市瑞穂町8-12-9



太田屋肉店
☎0569-22-3811
📍半田市本町7-38



マルニ精肉店
☎0569-21-0961
📍半田市広小路町151-5



望洲楼
☎0569-28-1136
📍半田市亀崎町3-71



子供の神様 神前神社
☎0569-28-0019
📍半田市亀崎町2-92



古民家ころれ
☎0569-28-3933
📍半田市亀崎町3-178-1



Benny's American Restaurant
☎0569-84-8070
📍半田市白山町1-18-4



&カフェ
☎0569-22-1072
📍半田市乙川栄町1



はなぞのダイニング
☎0569-21-5145
📍半田市花園町1-11-1



カフェ ココット
☎0569-26-5123
📍半田市栄町3-127



おもすびカフェ にこり
☎0569-77-4477
📍半田市花園町4-17-13



tea latte ISOLA
☎0569-32-9385
📍半田市有楽町6-57



居酒屋じん家 乙川店
☎0569-58-2549
📍半田市長根町2-69-1長根ハイツ1F



らーめんはうす SADA
☎0569-22-5432
📍半田市上浜町10-37



焼肉 チョリス
☎090-8548-8688
📍半田市泉町36 佐藤ビル1F

 つきうさぎ ☎090-3968-0415 📍常滑市古場町5-45	 ボンベルマンセイ ☎0569-35-3154 📍常滑市奥条3-122	 手打ち麺処 山源 ☎0569-35-2845 📍常滑市庄兵衛新田19-2	 カレット洋菓子店 常滑店 ☎0569-42-0720 📍常滑市矢田堀出口46-1	 ミートショップフジタヤ ☎0569-35-2820 📍常滑市瀬木町1-54-5	設置 協力店 設置
 お肉の専門店 石川屋 常滑店 ☎0569-35-0590 📍常滑市虹の丘3-53	 たまご農家のキッチンレシピ ☎0569-37-0707 📍常滑市大谷字芦狭間249-1	 みそだれ鶏やき 焼肉 泉帆 ☎0569-43-6363 📍常滑市蒲池町5-168	 御料理 仕出し 魚豊 ☎0569-35-2395 📍常滑市梅水町3-222	 CHINESE TAKEOUT 久田 ☎0569-35-4300 📍常滑市飛香台7-6-6	設置 協力店 設置
 海鮮居酒屋 さくらや ☎0569-89-7069 📍常滑市新開町4-8-30	 おかき屋 辰心 ☎0562-56-0280 📍知多市岡田登り27	 ダークキャニオン ☎0562-55-0862 📍知多市にしの台4-6-4	 たけちゃん ☎090-4236-7977 📍知多市新舞子竹ノ花108-11	 ブーシェ・ボヌール ☎0562-33-8225 📍知多市八幡字前田21-3	設置 協力店 設置
 手打めん処 平松 ☎0569-34-7169 📍知多市朝倉町285	 niko labo ☎0562-51-2176 📍知多市八幡里之前40-1	 桶元精肉店 ☎0562-55-3442 📍知多市新知字大内2	 カフェ アストラル ☎0562-56-2170 📍知多市にしの台4-16-15	 友綱 ☎0569-42-0439 📍知多市新舞子出口54-4	設置 協力店 設置
 自家製ハムソーセージ工房 Kobold ☎0569-48-7878 📍阿久比町板山西藁池86	 蛸屋くるり 阿久比店 ☎0569-48-1101 📍阿久比町柳坂豊山65 ア久比北店内	 中国料理 興盛 ☎0569-47-1858 📍阿久比町福住西前田53-5	 ポティサポートプレイスJAM ☎0569-48-6250 📍阿久比町植大薬地10-2 1F	 パティスリーサリュール ☎0569-48-7990 📍阿久比町横松清水39-1	設置 協力店 設置
 鉢の木 ☎0569-48-2132 📍阿久比町植大森後45-7	 万笑庵 ☎0569-48-8889 📍阿久比町板山東台22	 クール・ド・ボルドー ☎0562-83-3335 📍東浦町石浜芦間66-1	 ジュネ ☎0562-83-1389 📍東浦町藤江須賀68-1	 かね光間瀬精肉店 ☎0562-83-5765 📍東浦町森岡濁池8-94	設置 協力店 設置
 ファーマーズマーケットプリオ大府店 ☎0562-82-5533 📍東浦町森岡田面120	 照国 ☎0562-84-6983 📍東浦町石浜八ツ針1-101	 窯焼ピッツアと鉄板焼 はるばる ☎0562-85-7386 📍東海市大田町豊田56 こんぼるビル1F	 三宝亭 東海店 ☎0562-39-2580 📍東海市高橋須賀町切通77-1	 ダンジングタク 大ちゃん ☎080-3676-1185 📍東海市富木島町後田16	設置 協力店

 富貴 鈴木商店 ☎090-6417-0191 📍武豊町富貴南側1-1	 長楽 武豊店 ☎0569-72-6881 📍武豊町祠峯2-59	 城そば井井 武豊1号店 ☎050-8887-2356 📍武豊町迎戸9-1	 韓国料理 ゆんまる ☎0569-73-0288 📍武豊町口田1-1	 たに川もつ屋 武豊店 ☎0569-73-0574 📍武豊町梨子ノ木2-68-68	設置 協力店 設置
 足湯カフェ 俺の金の焼き芋 ☎090-9897-6843 📍常滑市栄町2-88	 アンティークラン/ストーフカキ海賢 ☎0569-58-3723 📍常滑市原松町4-22	 居酒屋 古楽庵 ☎0569-34-9006 📍常滑市新開町3-156	 家紋らーめん茶屋 快 ☎0569-34-6794 📍常滑市長間35-1	 甘味喫茶 佗助 ☎0569-34-7169 📍常滑市栄町3-89	設置 協力店 設置
 肴ダイニング 彩波 ☎0569-35-3311 📍常滑市新開町4-3 西ビル1F	 喫茶 楽 ☎0569-43-7233 📍常滑市金山上砂原103	 三角庵 ☎0569-35-2775 📍常滑市保示町1-5	 自家製天然酵母 BAGLE CAFE SORARIN ☎0569-35-5670 📍常滑市飛香台1-3-10	 ジュリアン ☎0569-35-6290 📍常滑市社辺49-2	設置 協力店 設置
 セントラルダイナー ☎0569-47-9002 📍常滑市新開町2-91	 ちまこーるぐれい ☎0569-84-3783 📍常滑市森西町1-103	 長楽 常滑店 ☎0569-35-6088 📍常滑市字古千代6-1	 とんかつさくら ☎0569-37-1551 📍常滑市坂井奥の前19-6	 常滑屋 ☎0569-35-0470 📍常滑市栄町3-111	設置 協力店 設置
 常盤晒 木綿の店 瀧田 ☎0569-35-2003 📍常滑市栄町4-3	 sky lark ☎0569-35-2228 📍常滑市刈屋町5-67	 登楽広場 展示工房 館 ☎0569-35-0292 📍常滑市栄町6-145	 パーク&ビストロ 共栄 寮 ☎0569-34-7786 📍常滑市北条2-88	 バン工房 ヴィエノワ ☎0569-84-1465 📍常滑市虹の丘3-103	設置 協力店 設置
 ピッツェリア テレーノ ☎0569-89-9217 📍常滑市北条3-126 栄プラザ関ビル 1F	 ビストロ バルフルール ☎050-5461-5537 📍常滑市虹の丘2-1 45	 Pizzeria la fornace ☎0569-34-8266 📍常滑市奥栄町1-130	 B-GATE AREA TOKONAME ☎0569-58-8481 📍常滑市経江本町5-140	 MADOYAMA ☎0569-34-9980 📍常滑市栄町3-111	設置 協力店 設置
 めし処 やまどん ☎0569-34-8911 📍常滑市長間35-1	 盛田 味の館 ☎0569-37-0733 📍常滑市小鈴谷臨浜10	 和ダイニング 宴間 ☎0569-35-5313 📍常滑市新開町3-64	 ouchan 教室 ばん工房 アリコト ☎080-8975-4819 📍常滑市矢田大力13-1	 バン工房 風倉 ☎0569-34-8833 📍常滑市栄町3-90	設置 協力店

 <p>げんきの郷 ☎0562-45-4080 📍大府市吉田町正右工門新田1-1</p>	 <p>うどん山喜 ☎0562-47-3845 📍大府市桃山町3-105</p>	 <p>ストレ+O2 ☎0562-57-5567 📍大府市月見町4-9 久野工務店2F</p>	 <p>チロリヤン ☎0562-47-1250 📍大府市追分町3-338</p>	 <p>プチックミュゲ ☎0562-57-2773 📍大府市大東町3-135</p>
--	---	--	--	---

 <p>西国屋 ☎0562-48-5533 📍大府市吉田町3-19</p>	 <p>ファミリーステーキがぶとごっくん ☎0562-77-9229 📍大府市大東町1-366</p>	 <p>WARRIOR'S REST. ☎0562-85-4243 📍大府市北山町3-67-30</p>	 <p>共和の台所たがや ☎0562-85-1223 📍大府市共栄町8-1-15</p>	 <p>みどりや ☎0562-46-5255 📍大府市中央町4-243</p>
--	---	--	---	---

 <p>アイランズカフェカカイ ☎0562-95-0991 📍豊明市二村台2-19-19</p>	 <p>御菓子司久乃屋 ☎0562-97-5168 📍豊明市前後町善江1662-2</p>	 <p>御菓子処 鶴の家 ☎0562-93-4567 📍豊明市新田町吉池1-2</p>	 <p>お菓子の森 ルミエール ☎0562-91-1890 📍豊明市善徳町中川81番地2 (メイツ内)</p>	 <p>カーメル豊明店 ☎0562-95-3191 📍豊明市西川町荒巻70-2</p>
---	---	---	--	---

 <p>紀おり ☎0562-92-0665 📍豊明市新田町吉池7-5</p>	 <p>ゴリバーガー ☎0562-22-1076 📍豊明市栄町南館13-15</p>	 <p>三寿園 ☎0562-92-0737 📍豊明市阿野町西ノ海戸34</p>	 <p>台湾料理 楽宴 ☎0562-95-1556 📍豊明市三崎町井ノ花8-5</p>	 <p>二代目 麺の坊 晴レル屋 ☎0562-77-3262 📍豊明市阿野町登87-4</p>
---	--	---	--	---

 <p>中華そば屋 華吉 ☎0562-95-1331 📍豊明市西川町長田1-18</p>	 <p>濱鍋 ☎070-6580-8880 📍豊明市三崎町中ノ坪27-1 しおじハイツフ</p>	 <p>Pasta+CafeDining"Sonora" ☎0562-93-0090 📍豊明市三崎町高鴨5-13ホリーハイツフ</p>	 <p>ブラウンビーンズ ☎0562-85-3988 📍豊明市新栄町5-41</p>	 <p>ペトコンラーメン翔華 豊明店 ☎0562-51-3704 📍豊明市二村台4-22-1</p>
---	--	---	---	--

 <p>鮪王国 よってっ亭 ☎0562-85-7693 📍豊明市新栄町2-376</p>	 <p>マリヌ洋菓子店 ☎0562-93-1251 📍豊明市新田町下一の割72-11</p>	 <p>めん処 やまひろ ☎0562-93-5582 📍豊明市新田町門先11-15</p>	 <p>もろこし家 ☎0562-95-5311 📍豊明市三崎町高鴨2-9</p>	 <p>やき鳥 かつら ☎0562-92-7911 📍豊明市三崎町井ノ花10-8</p>
---	--	---	---	--

 <p>ラ・レネット ☎0562-95-2010 📍豊明市西川町荒巻64-4</p>	 <p>川鉦 ☎0562-93-6585 📍豊明市西川町島原8-18</p>	 <p>ふじのえびせんべい 焼きたての店 ☎0569-82-3685 📍美浜町豊丘郷島62</p>	 <p>セルブ・アゼーリア ☎0569-82-2260 📍美浜町布土和田80</p>	 <p>スイーツ&カフェ あじさい ☎0569-87-2195 📍美浜町奥田石龜238</p>
---	--	---	---	---

設置 協力店 設置 協力店 設置 協力店 設置 協力店 設置 協力店 設置 協力店 設置 協力店 設置 協力店 設置 協力店 設置 協力店 設置 協力店 設置 協力店 設置 協力店 設置 協力店 設置 協力店 設置 協力店 設置 協力店 設置 協力店 設置 協力店

 <p>ドンナ・カコーレ ☎0562-32-8788 📍東海市加木屋町石田78</p>	 <p>パン光房 おやつまま ☎080-3613-8639 📍東海市名和町寄山25-4</p>	 <p>手打ちめん処 喜代志 ☎052-601-6331 📍東海市名和町東組47-1</p>	 <p>手打ちそばうどん やすえ ☎052-603-2866 📍東海市荒尾町平古1-1</p>	 <p>Aimer PARIS ☎052-602-7272 📍東海市荒尾張水深77-2</p>
--	--	---	--	--

 <p>アベニール洋菓子店 ☎0562-32-8151 📍東海市養父町大木之本51</p>	 <p>寿屋精肉店 ☎052-603-4129 📍東海市名和町南之山9-1</p>	 <p>きっちんハウスカントリー ☎0562-34-3616 📍東海市加木屋町1-12</p>	 <p>ココロキッチン ☎052-217-4591 📍東海市名和町石谷1-1</p>	 <p>アズイン大府 ☎0562-46-1313 📍大府市中央町3-96-1</p>
---	---	---	--	--

 <p>あずき薬局 ☎0562-45-6766 📍大府市共和町5-507</p>	 <p>東鮮 共和店 ☎0562-46-4563 📍大府市共和町2-7-15</p>	 <p>燕京飯店 ☎0562-48-8585 📍大府市大東町1-724</p>	 <p>うなぎ処かとう ☎0562-85-4730 📍大府市宮内町6-300</p>	 <p>大島屋 ☎0562-46-0637 📍大府市共和町2-21-9</p>
--	--	---	--	---

 <p>Cafe kaya ☎0562-74-0381 📍大府市共和町6-262-1</p>	 <p>Café de Point ☎0562-47-9961 📍大府市江端町4-61</p>	 <p>喜久や ☎0562-48-7115 📍大府市朝日町3-111-1</p>	 <p>KURUTOおおぶ ☎0562-77-4197 📍大府市中央町3-278</p>	 <p>Salon de Label ☎0562-57-7558 📍大府市月見町1-297 メゾンパライデー大府1F</p>
--	---	--	--	--

 <p>下村牧場直営焼肉店 三代目下村牛 ☎0562-57-1134 📍大府市松山町3-381-1</p>	 <p>オリーブオイル専門店 白いオリーブ ☎090-1833-9230 📍大府市桃山町2-23-1森の家はなれ</p>	 <p>炭焼き なり也 ☎0562-44-1677 📍大府市共栄町3-3-10</p>	 <p>有限会社高丸食品 ☎0562-46-5025 📍大府市一屋町1-80</p>	 <p>中国料理 伍島園 ☎0562-47-6204 📍大府市森岡町1-182</p>
---	--	---	--	---

 <p>ナイルコーヒー ☎0562-48-2635 📍大府市中央町5-16</p>	 <p>たこやき ハマちゃん ☎090-6079-8864 📍大府市追分町1-206</p>	 <p>柊山ガーデン ☎0562-85-4900 📍大府市柊町3-229</p>	 <p>ふじや酒店 ☎0562-46-0880 📍大府市共和町3-16-12</p>	 <p>Dining Cafe & Live Four Roses ☎0562-45-5432 📍大府市月見町5-210</p>
---	--	--	--	--

 <p>まるはち ☎0562-46-5810 📍大府市江端町2-122</p>	 <p>らーめん中華料理 ミツワヤ ☎0562-47-2618 📍大府市森岡町4-74</p>	 <p>麺家 神明 大府半月店 ☎0562-44-3601 📍大府市半月町1-110</p>	 <p>JOLI PATISSERIE LeLis ☎0562-85-2769 📍大府市市成町4-72</p>	 <p>雄岳 ☎0562-48-1112 📍大府市半月町2-81</p>
---	---	--	---	--

ちた散歩の 設置店募集中!!

設置箇所300以上続々増加中!!

【その他】豊明市商工会、豊明市産業支援課、大府商工会議所、大府市観光協会、とこなめ観光協会、武豊町商工会、半田市観光協会、知多印刷株式会社、CAC、有楽グループ各店

お申込みは本部

TEL.0569-74-0786へ

ご連絡お待ちしております!



看板娘 青果部看板娘レポート!!

クリスマス編

有楽オリジナルの詰め合わせ

有楽青果部看板娘おすすめ景品
有楽オリジナルクリスマスお菓子詰め合わせ編

詳しくはHPをチェック!
<https://yuraku-group.jp/blog-honbu/osusume-xmas/>

バレンタイン編

特に人気のポポンチョコレート

あなたは誰に渡しますか?
バレンタインチョコレート編

詳しくはHPをチェック!
<https://yuraku-group.jp/blog-honbu/osusume-chocolate-2024/>

有楽グループでは知多半島の商品を積極的に取り扱っています!!

知多半島内でオススメの商品があったら、インスタからメッセージを送って下さい! ついでにフォローもお願いします!

青果部&商品部のInstagramはこちら



砂川店
山口さん

設置 協力店	美浜 鈴木精肉店 ☎0569-82-0429 📍美浜町河和上前田27	布土精肉店 ☎0569-82-2912 📍美浜町布土大池124	海鮮工房 なみ平 ☎0569-87-1318 📍美浜町野間新町177-1	美浜サーキット ☎0569-87-3003 📍美浜町野間馬池16	南知多 Pizzeria Passo Avanti ☎0569-62-3371 📍南知多町内海小樹82-1	
設置 協力店	あげ井CHAYA よし ☎0569-63-2777 📍南知多町大井浜辺31-1	夢菓子匠堂 いちご堂 ☎0569-62-0133 📍南知多町内海北向41	漁師の売店 海神丸 ☎0569-77-6323 📍南知多町片名新師崎19-16	肉屋ひらやま ☎0569-62-0059 📍南知多町内海亥新田8-7	知多牛工房 牛小屋 ☎0569-62-2966 📍南知多町内海風呂谷3-3	
設置 協力店	日岡真島 栄五郎寿司 ☎0569-68-2313 📍南知多町日間賀島高野谷20-1	乙姫 ☎0569-68-2107 📍南知多町日間賀島西浜12	かねと商店 ☎0569-68-9222 📍南知多町日間賀島北登立17	かもめ売店 ☎0569-68-2870 📍南知多町日間賀島西浜5	KITCHEN macha ☎0569-68-3113 📍南知多町日間賀島西浜2	
設置 協力店	島灯りの宿 とく川 ☎0569-68-2074 📍南知多町日間賀島久測道下21	島カフェ Barca ☎0569-68-2895 📍南知多町日間賀島小戸池72	島bar daitome ☎0569-68-3006 📍南知多町日間賀島西浜11	旬味覚の宿 上海荘 ☎0569-68-2070 📍南知多町日間賀島上海48	鈴円本舗 ☎0569-68-9110 📍南知多町日間賀島西浜28	
設置 協力店	日間賀観光ホテル ☎0569-68-2211 📍南知多町日間賀島海59	萬丸 ☎0569-68-2038 📍南知多町日間賀島里中67	民宿 松鶴 ☎0569-68-2357 📍南知多町日間賀島常山22-3	島の宿 あじ浜 ☎0569-68-2331 📍南知多町日間賀島上海76	うどん あから庵 ☎052-623-7766 📍名古屋市長区鎌倉台2-801	
設置 協力店	天白 ペトコンラーメン 翔華 天白店 ☎052-807-3152 📍名古屋市長区原3-407	Special Thanks				緑区 うどん あから庵

ご協力ありがとうございます!

ぶらりちた散歩

<https://yuraku-group.jp/sanpo/>



有楽グループがお届けする知多情報サイト「ぶらりちた散歩」。知多半島の飲食店や祭りの情報など充実の内容。地域の魅力をもっと知りたい、楽しみたい方はぜひチェックしてみてください!

情報誌
設置協力店



ゆく年くる年

年末年始に嬉しいお品が揃います
人気のお品は売切れ前に是非お求めください



カップおしるこ



焼あごだしうどん



ごま豆乳担担うどん



ぜんざいファミリーパック



焼いて食べる あんこ餅
小倉あん ながモチパック



BOMBマルシェとは？

有楽グループのバイヤー達が
八百屋の目利きを活かし毎月の
テーマに合わせた推しを厳選！
ポンツと弾けるようなワクワク
マルシェです。開催日はお店で
告知されますよ〜!!

かにの身入りにみそ



かにみそ



お餅付きぜんざい



うさぎしゃぶしゃぶもち



杵つき越後
きりもち 1kg



まんじゅうミックス



さけ水煮(90g) 3缶



まるずわいがに
水煮(ほぐし) 2缶

美味しさを素早く閉じ込めた、
北海道産産いぐら醤油味



詳しくはコチラ



いくら醤油味(冷凍)



数の子松前(冷凍)



アーモンド小魚



焼えび&小魚

彩華冬大吟ひとつ
火原酒720ml



園盛 金箔入り梅酒
金梅花



低糖大粒丹波黒



北海道黒豆



ともだちのわ



おつまみセレクション 緑



うまいか キムチ風味



ひとつち昆布巻



おつまみセレクション 黄



おつまみセレクション 赤



おつまみセレクション 青



おつまみセレクション 白



チーズinかまぼこ
シーチキン®マヨネーズ味

クリスマス

有楽名物!!
手作りお菓子の詰合せにサンタさんの白袋を
今年も張切ってご準備いたじました。
スタッフこだわりの店内装飾と共にお楽しみください

「昨年」の各店クリスマス装飾をご紹介



オリジナル菓子袋(小)



オリジナル菓子袋(大)



クリスマス 5種の
ベリー贅沢レアチーズタルト5号(冷凍)

人気のサンタさんの白袋



サンタさんの白袋
(ポテトチップス10袋入)

サンタさんの特大白袋
(ポテトチップス30袋入)



サンタさんの白袋
(じゃがりこ10個入)



クリスマスブーツ

赤ネルブーツ

ストレ+O₂のトレーナーが教える

これからの季節、あなたを整える「酸素ボックス」!!

空気の乾燥、感染症予防でマスク着用が増えるこの季節、無意識のうちに口呼吸となっていないか? 口呼吸は鼻呼吸と比較して1回の呼吸で取り込まれる酸素量が少ないといわれています。酸素不足になると心身ともに様々な悪影響があらわれてきます。

また、気圧の影響で頭痛をはじめとする体調不良にストレスを感じている方、この季節は必ず手足の冷えに悩まされるという方も多くいらっしゃるのではないのでしょうか。

そんなみなさまにはストレの「酸素ボックス」をおすすめします! 上記の悩みをすべて解決へ導いてくれます。文字数の都合上、酸素ボックスの素晴らしさを紹介しきれないのが残念でなりません……! ストレにてすべてご説明させていただきますので、ぜひ一度体験にお越しください!(わかりやすい解説動画もご用意しております♪)

presented by

健康Column

健康コラム

仕事や家事の合間に
簡単ストレッチでカラダと
心を整えよう!



キーワードは

「高気圧」「溶解型酸素」!

難しくわからない!
もう体感するしかない!

スマホで動画を見たり、ぼうっとしたりと過ごし方は自由! リラックスしてお過ごしください。座ってのご利用はお二人同時に入室可能です。飲み物も持ち込みできます♪



枕やリカバリーグッズもあるので、目を閉じてゆっくり過ごすのもおすすめ。睡眠の質もアップします!

大府市の新感覚ジム ストレ+O₂



ストレッチマシンと組み合わせると効果抜群! 代謝アップ、血行改善へ♪

運動が好きなあなたにきてほしい
楽しく体を動かせるストレッチジム

あなたのお悩みと一緒に解決させていただきます。施設に関しては、サイトよりご確認ください。



見学・体験予約はお電話下さい!

TEL:0562-57-5567

ストレ+O₂からのお知らせ
新たに「学生プラン」開始
おひとり様の料金で親御様と学生様
2人がご利用いただけます。

日曜日も営業しています!!

- ① 大府市月見町4-9 久野工務店2F
- ② 10:00~22:00 (最終受付時間 21:30)
- ③ 休 木曜
- ④ JR大府駅から徒歩8分



バレンタイン!!

プレゼント用やご自分用どちらにも嬉しい
お勧めをご用意して皆さまをお待ちしています♡



ショコラアソート



ブラリネ5



メルティリユフ&ブラリネ4



ブラリネ8



メルティショコラ



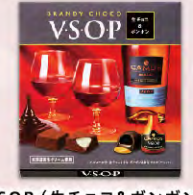
メルティリユフ&ブラリネ8



ショコラバー&ブラリネ



ナポレオン・ブランデー



VSOP (生チョコ&ポンポン)



大人の生チョコ



生チョコ (アソート)



SEIYO GINZA 西洋銀座



西洋銀座トリユフ&クロッカ



西洋銀座トリユフアソート



西洋銀座ショコラアソート



西洋銀座ブラリネ&ガナッシュ



西洋銀座ブラリネアソート4

スポット商品!!



焦がし下仁田ねぎの味付け玉こんにやくS



金ちゃんヌードル味焼そば



※写真は全てイメージです。
※仕入の状況により入荷がない場合がございます。



有楽店舗へLet's go!!!



駅前店
 ☎0569-72-0666 住 武豊町瀬木18-2 ☎9:00~22:40
 駅前店のコンセプトは「わくわく発見!研究所」。お客様に「ありがとう」といっていただけるように、スタッフみんなでいつも研究しています。よりきめ細やかな気遣いとおもてなしで、お客様に心から喜んでいただけるように、これからも力を合わせて頑張っていきます。



7 Mardi gras
 多彩なフルーツサンド&タマゴサンド
 ☎080-6909-8397
 住 武豊町長尾山49-1 長尾山ビル1F
 ☎10:30~19:00
 休 月曜、火曜




8 こたろう
 たこ焼きのほか大判焼きが絶品
 ☎0569-71-0370
 住 武豊町瀬木19 TAK21 1F
 ☎10:30~16:30
 休 火曜




1 スパゲティハウスじゃんご
 ボリューム満点のスパゲティ
 ☎0569-73-3222
 住 武豊町川尻29-3
 ☎11:00~20:00
 休 第2・3水曜、木曜




2 Bagel&Cafe kotinoya
 ベーグルがおいしいカフェでランチ
 ☎0569-72-7557
 住 武豊町道崎4-17
 ☎10:30~17:30 (ランチ11:30~14:00)
 休 日曜、月曜




9 Manabu-no
 素材にこだわったパンが勢揃い
 ☎0569-73-8765
 住 武豊町瀬木19 TAK21 1F
 ☎10:00~18:00 (なくなり次第終了)
 休 水曜




10 手打ちうどん たゆき
 何度でも食べたいなる手打ちうどん
 ☎0569-73-4045
 住 武豊町道崎60
 ☎11:30~14:00
 金曜・土曜 11:30~14:00 17:30~20:30
 休 月曜、火曜




3 創作中華 一華
 オーナーのセンスが光る創作中華
 ☎0569-89-9187
 住 武豊町迎戸155-91 とだやビル1階
 ☎11:30~13:45 17:00~21:00
 休 木曜、第2・4水曜




4 城そば丼 武豊1号店
 元祖城そば&知多半島天丼が絶品
 ☎050-8887-2356
 住 武豊町迎戸9-1
 ☎11:00~15:00
 休 月曜




11 中定商店
 蔵元直売所で豆味噌と溜を販売
 ☎0569-72-0030
 住 武豊町小迎51
 ☎9:00~17:30
 休 土曜、日曜、祝日




12 まちの駅 味の蔵たけとよ
 武豊名物や地場野菜が買える産直市場
 ☎0569-73-6002
 住 武豊町忠白田11-1
 ☎9:00~18:00
 休 月曜




5 丸ヨ青木商店
 武豊沢庵などこだわりの漬物を買える店
 ☎0569-73-0269
 住 武豊町字向陽3-36
 ☎8:00~18:00
 休 水曜、日曜




6 寿司・和食 芳味
 新鮮魚介を使った握りやちらしが評判
 ☎0569-72-0094
 住 武豊町向陽4-40
 ☎11:00~14:00 17:00~20:30
 休 第2・4水曜、木曜




有楽グループ店舗紹介

大東店
大府市大東町1-182
TEL(0562)48-0679
LINEお友達登録はこちら

共和店
大府市一屋町3-27
TEL(0562)44-0151
LINEお友達登録はこちら

新田店
豊明市新田町中ノ割151-11
TEL(0562)93-8773
LINEお友達登録はこちら

森岡店
大府市森岡町4-62
TEL(0562)46-3161
LINEお友達登録はこちら

阿野店
豊明市阿野町登47-1
TEL(0562)93-8388
LINEお友達登録はこちら

衣浦店
半田市市の崎町2-9
TEL(0569)29-1060
LINEお友達登録はこちら

わ!人力観覧車
LINEお友達登録はこちら

りんくうYURAKU
常滑市虹の丘6-112
TEL(0569)35-3355
LINEお友達登録はこちら

東浜店
半田市東浜町2-1
TEL(0569)26-5601
LINEお友達登録はこちら

砂川店
知多郡武豊町砂川2-15
TEL(0569)73-7114
LINEお友達登録はこちら

わくわく発見!研究所
LINEお友達登録はこちら

駅前店
知多郡武豊町瀬木18-2
TEL(0569)72-0666
LINEお友達登録はこちら

住吉北店
半田市住吉町1-53
TEL(0569)21-8775
LINEお友達登録はこちら

住吉南店
半田市住吉町1-52-1
TEL(0569)26-1344
LINEお友達登録はこちら

口田店
知多郡武豊町口田27-2
TEL(0569)73-2886
LINEお友達登録はこちら

近くの店舗に気軽に行ってみよう!

時短でキレイ! 窓&サッシ掃除

年末の大掃除シーズン。窓ガラスや網戸、サッシの掃除が気になりませんか?今回は窓ガラス、サッシを効率良く時短でキレイにする方法をご紹介します。



お掃除

おそうじコラム
Column

今すぐ実践できるお掃除をラクにする裏ワザをご紹介します!

年末の大掃除編

お掃除のプロ
天木 剛さん

創業40年にわたり、知多半島全域の企業や一般家庭の清掃、クリーニングを行う「愛商」2代目。



実践!窓ガラス&サッシレールのお掃除

4 Step!

Step 1 ガラス面
適度に濡らした雑巾でガラス面全体をよく濡らして擦り、汚れをしっかりと浮かせる。

Step 2 ガラス面
スクイジーがあれば水分をかき集めて乾拭き、なければよく乾いた雑巾で乾拭く。

Step 3 ガラス面
ガラスの四隅の角の汚れがしっかりと取れていると仕上がりが良くなります。

Step 4 サッシ面
汚れの溜まりやすいサッシレール。水をつけたハケで汚れを浮かし掻き出す。パッキンにカビがあれば市販のカビ取り洗剤を塗っておく。(つけおき時間が長ければなお効果アリ)

POINT! サッシは割り箸に雑巾を巻きつけてレールの細かい部分を磨く!

店舗やハウスクリーニングは愛商におまかせ!

株式会社 愛商 半田市柗町4-201-1

☎ 0569-24-3885

次回は
お風呂の
お掃除テクニックを
ご紹介します!

美味しく頂きました！
ご馳走様です！



BOMBERGIRL

知多半島をワクワクさせる
有楽グループのイメージガール！

ちた散歩設置店 ランチの様子を一挙公開！



ボンバーガールのことをもっと知りたい方はコチラをチェック！



ホームページ



Facebook



Instagram



YouTube



楽しみながら働く。働きながら楽しむ。

正社員募集



仲間募集

業務拡大につき

2024前年バーガー
小山 澤

- ☑ 社会保険完備・慶弔休暇・皆勤手当
- ☑ 住宅手当・入替手当・役職手当
- ☑ 交通費・食事補助・独身寮 など
- ☑ 昇給あり 年1回(4月)
- ☑ 賞与あり 年2回(7月/12月)

募集要項	正社員
お仕事内容	ホール・カウンタースタッフ
勤務地	有楽グループ全店舗
勤務時間	8:30~24:00の間で8時間(休憩込)
年齢	18歳以上(高校生不可)
休日	月6回+有給休暇
給与	例) 18歳 社員 月給 25.5万円 20歳 班長 月給 30万円~ 22歳 主任 月給 34万円~ 25歳 次長 月給 39万円~ ※年齢・勤務年数により変動あり
備考	試用期間3ヵ月

アルバイトスタッフも 随時募集中!

応募方法

お電話もしくは、QRコード
からご連絡ください。



※平日の10時~18時以外は、二次元コードからご応募ください。

未経験者歓迎

詳しくはお電話にてお気軽にお問い合わせ下さい

☎0569-74-0786

採用担当：新美(ニイミ)



YURAKU GROUP
ホームページ




YURAKU
公式アプリ

iPhone
ご利用の方
App Store



Android
ご利用の方
Google play

